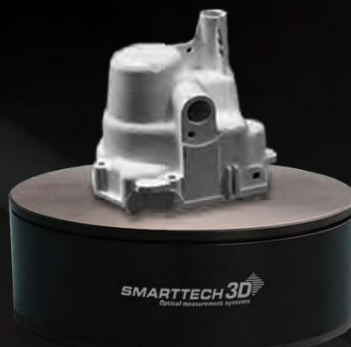


# SMARTTECH3D UNIVERSE

**SMARTTECH3D**  
Оптические измерительные системы



Необработанные данные изображения — облако точек



**SMARTTECH3D UNIVERSE** — 3D сканер, сочетающий низкую погрешность измерений для целей реверс-инжиниринга и функции сканирования реалистичной цветовой текстуры в ходе оцифровки сканируемых объектов.

**SMARTTECH UNIVERSE** — комплексное аппаратно-программное решение, позволяющее создавать трёхмерную документацию по любым объектам, а также дополнительно обрабатывать результаты измерений, например, для последующей 3D печати. Прочный алюминиевый корпус и опорные внутренние конструкции сканера, выполненные из углекомпозиата, обеспечивают наилучшую защиту и стабильную работу чувствительных оптических компонентов. Данный 3D сканер идеально подходит для выполнения измерений в технической и научной сфере применения, поскольку он поставляется с сертификатом, гарантирующим достаточно низкую погрешность измерений, а также его не нужно дополнительно калибровать перед запуском сканирования.

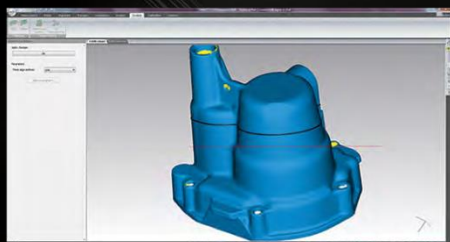


Компактный размер 3D сканера позволяет провозить его в качестве ручной клади в самолёте.

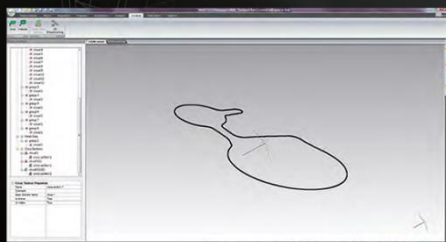
## НОВОВВЕДЕНИЯ в программе SMARTTECH3measure:

### МОМЕНТАЛЬНОЕ ПОЛУЧЕНИЕ РЕЗУЛЬТАТА

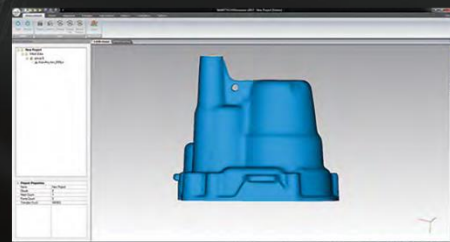
Предустановленная функция автоматизации – преобразование исходных данных в 3D модель для печати (файл STL) или создание реалистичной текстурной 3D модели для презентации одним щелчком мыши.



Полигональная сетка с функцией выбора поперечных сечений



Поперечное сечение полигональной модели



Готовая модель в формате .STL, оптимизированная для 3D-печати

Программное обеспечение SMARTTECH3Dmeasure поддерживает до 300 миллионов точек измерения. В процессе сканирования 3D сканер получает информацию о форме объекта в координатах X, Y, Z с реалистичным отображением текстур в каждой точке измерения (RGB). Данная программа позволяет автоматически рассчитать площадь поверхности и её периметр. Расширенные функции и высокотехнологичные алгоритмы значительно упрощают процесс сбора данных и создания 3D моделей. При этом новая функция изменения чувствительности датчика позволяет осуществлять 3D сканирование тёмных объектов.

**ПРОЧНЫЙ АЛЮМИНИЕВЫЙ КОРПУС С ОПОРНОЙ ПЛАСТИНОЙ ИЗ УГЛЕРОДНОГО ВОЛОКНА**

**ПРОФЕССИОНАЛЬНЫЙ ШТАТИВ  
ЛАЗЕРЫ ДЛЯ ПОЗИЦИОНИРОВАНИЯ  
ПОВОРОТНАЯ ПЛАТФОРМА**

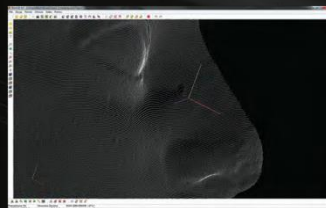
**СИСТЕМА АВТОМАТИЧЕСКОГО  
УСТРАНЕНИЯ ТЕНЕЙ**



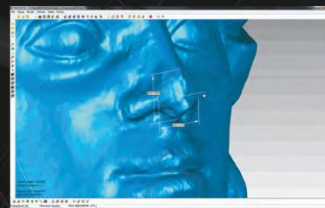
Универсальный мобильный сканер SMARTTECH3D UNIVERSE сочетает точность геометрических измерений с реалистичным воспроизведением текстур. Это идеальный инструмент для применения в сфере современной науки и техники.



Процесс 3D-сканирования



Результаты 3D-сканирования  
Облако точек (X, Y, Z с RGB)



Анализ виртуальных объектов



Виртуальный музей и публикация  
объектов в сети Интернет

Технические характеристики	2 мегапикселя			5 мегапикселей			10 мегапикселей		
	Структурированный белый свет (LED)			Структурированный белый свет (LED)			Структурированный белый свет (LED)		
Площадь измерения [мм <sup>2</sup> ]	150×200	200×300	300×400	150×200	200×300	300×400	150×200	200×300	300×400
Расстояние между точками [мм]	0,125	0,188	0,250	0,078	0,117	0,156	0,052	0,078	0,104
Плотность точек [точек/мм <sup>2</sup> ]	64	28	16	164	73	41	369	164	92
Погрешность [мкм]	50	60	80	50	60	80	50	60	80

Новую версию SMARTTECH UNIVERSE Lite можно приобрести по цене 9900 евро, в комплект входят:

- Сканирующая головка (без лазеров позиционирования и возможности считывания цвета сканируемого объекта)
- Профессиональный треножный штатив
- Поворотная платформа и набор маркеров
- Футляр для перевозки
- Программное обеспечение SMARTTECH3Dmeasure — выполняет измерения и позволяет обрабатывать результаты сканирования

Наши клиенты:



SMARTTECH Ltd.  
Улица Рацлавицка, д. 30  
PL 05-092 Ломянки/Варшава

Тел.: +48 22 751 19 16  
sales@smarttech3d.com  
Сделано в Польше, ЕС

**SMARTTECH3D**  
МЕТРОЛОГИЯ