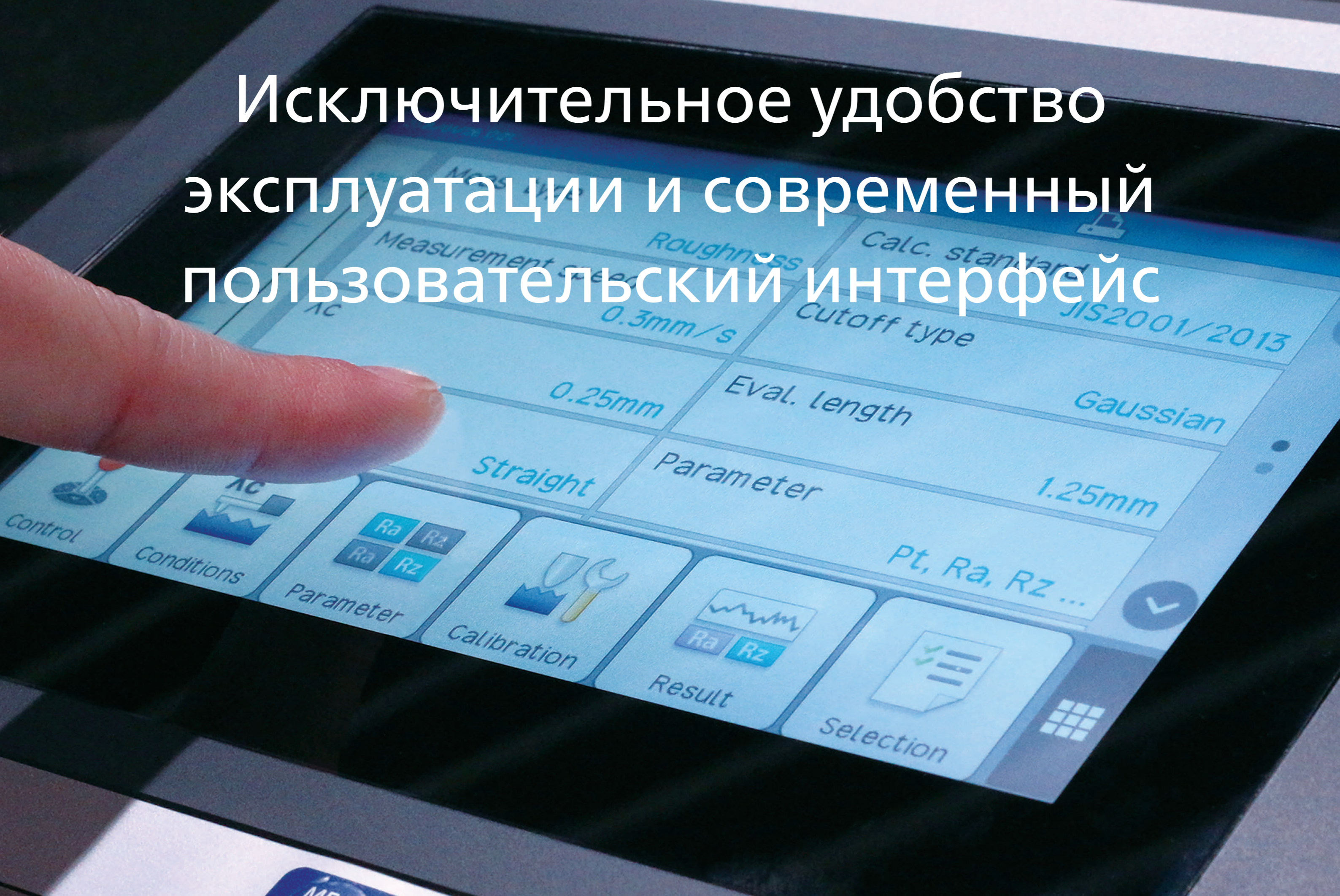


СЕРИЯ Surfcom Touch

Исключительное удобство
эксплуатации и современный
пользовательский интерфейс



SURFCOM TOUCH 35/40/45

Портативная модель начального уровня в серии SURFCOM TOUCH, применимая в любых ситуациях

Небольшие и легкие выносные датчики под разные варианты применения. Кроме горизонтальной поверхности, позволяет проводить измерения на вертикальной поверхности и в узких местах с приводом поперечного перемещения. Система для измерения неровностей с различной ориентацией привода, тип скольжения.

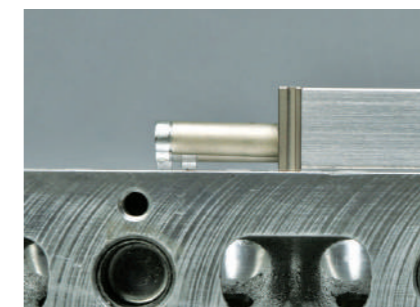


Приводы перемещения размером с ладонь (удобного размера), выбираемые под различные задачи



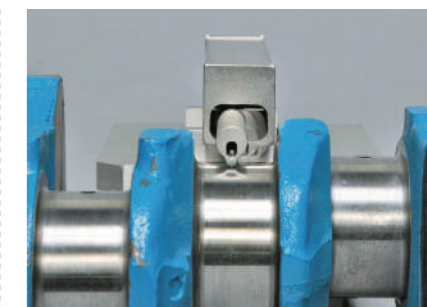
35 (Стандартного типа)

Стандартного типа для измерения с различной ориентацией, включая горизонтальные, наклонные, вертикальные и потолочные поверхности.



40 (Отводного типа)

Приводной блок отводного типа предотвращает повреждения измерительной иглы путем подъема наконечника при ожидании или по завершении измерений. Его можно использовать в качестве детектора, встроенного в автоматизированную систему.

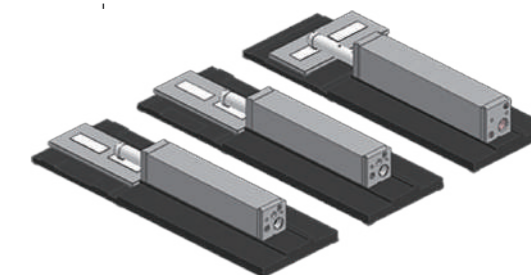


45 (Поперечного типа)

При использовании привода поперечного типа наконечник движется вбок. Это позволяет проводить измерения в узких местах, таких как штифты и шейки коленчатых валов, измерение которых ранее представлялось затруднительным.

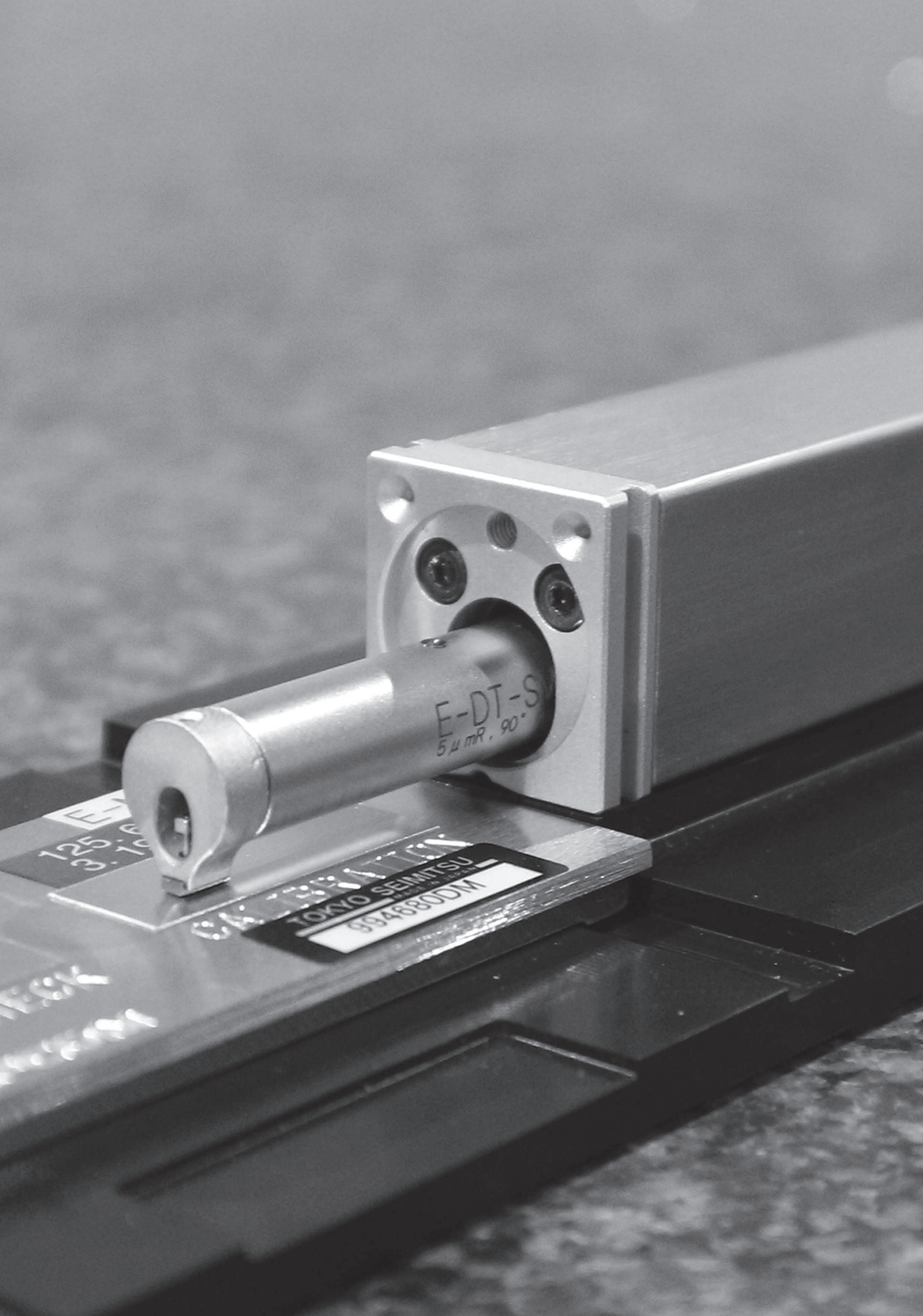
Таблица калибровки, поставляемая в качестве стандартного аксессуара, облегчает калибровку

Образец шероховатости и привод, соответствующий стандартной таблице калибровки. Калибровка производится легко, без регулировки высоты и наклона привода, как раньше.



Дополнительные наконечники позволяют выполнять разные типы измерений

Наконечник, соприкасающийся с деталью, — сменный. С дополнительными наконечниками можно производить измерения деталей различных типов, таких как небольшие или крайне малые отверстия, глубокие канавки и т.п.

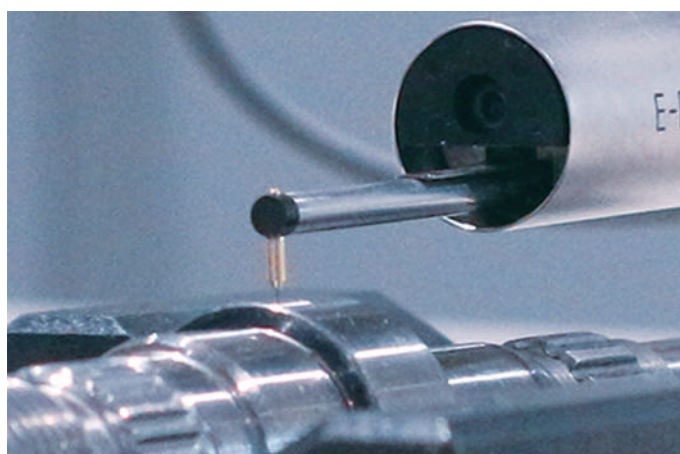


SURFCOM TOUCH 50

Высокоуровневая компактная модель серии SURFCOM TOUCH с высокими разрешениями и прямолинейностью.

Система для измерения без скольжения с высокопроизводительным наконечником высокого разрешения и широкого диапазона.

Измерение деталей различных типов путем смены иглы для глубоких, длинных, небольших отверстий или округлых поверхностей.



Увеличенный диапазон измерений по оси Z: от 800 до 1000 мкм (больше на 25 %)



Высокопроизводительный наконечник, работающий в диапазоне до 1000 мкм с минимальным разрешением по оси Z 0,0001 мкм, позволяет производить измерения без скольжения в широком диапазоне. Нет необходимости учитывать тип измерений. Помимо плоских поверхностей, шероховатость или волнообразность на волнистых поверхностях, таких как ступенчатые или округлые, может оцениваться за один проход. Выравнивание и обнуление перед измерением также выполняется с легкостью.

Компактный привод перемещения с высокими характеристиками

Портативный компактный привод перемещения для простой установки имеет диапазон измерений по оси X в 50 мм, точность прямолинейности в 0,3 мкм на 50 мм и величину вертикального перемещения датчика в 50 мм. Безопасное позиционирование с постоянной скоростью возможно путем управления приводом перемещения в направлении X с экрана блока анализа.

Возможно подключение привода типа "Handy"

К SURFCOM TOUCH 50 можно подключить привод перемещения типа "Handy" *. Возможно проведение измерений на потолочной поверхности и в узких местах.

*Привод перемещения, подключаемый к SURFCOM TOUCH 35/40/45, HANDYSURF E-35B/40A/45A и SURFCOM FLEX-35B/40A/45A. Для подключения требуется отдельный дополнительный кабель.

Подходит для измерения цилиндрических деталей. Привод перемещения может быть установлен на детали с помощью роликовой опоры, которая не входит в комплект поставки.



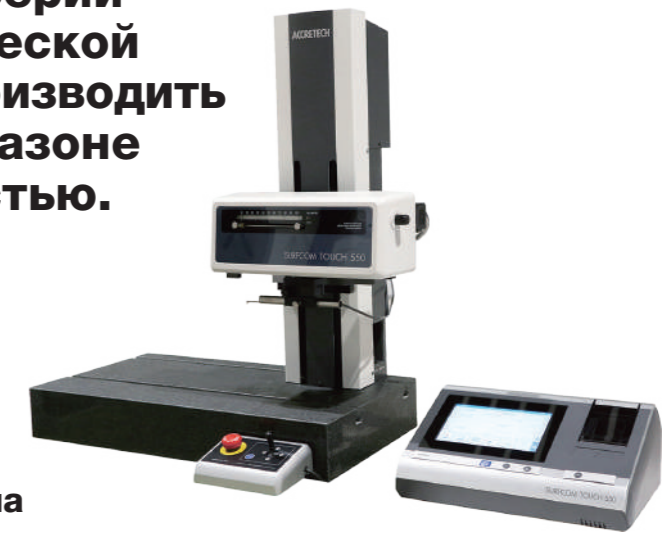
Оptionальная компактная измерительная стойка для измерения высоких деталей или с использованием крепежных приспособлений.



SURFCOM TOUCH 550

Модель высшего класса в серии SURFCOM TOUCH с электрической колонной, позволяющей производить измерения в широком диапазоне размеров с высокой точностью.

Система оснащена высокопроизводительным наконечником высокого разрешения и широкого диапазона. Обеспечивается большая гибкость, возможно, в зависимости от требований, выбирать размер гранитного основания, высоту подъема и диапазон привода по оси X.



Увеличенный диапазон измерений по оси Z: от 800 до 1000 мкм (больше на 25 %)



Высокопроизводительный наконечник, работающий в диапазоне до 1000 мкм с минимальным разрешением по оси z 0,0001 мкм, позволяет производить измерения без скольжения в широком диапазоне. Нет необходимости учитывать тип измерений. Помимо плоских поверхностей, шероховатость или волнообразность на волнистых поверхностях, таких как ступенчатые или округлые, может оцениваться за один проход. Выравнивание и обнуление перед измерением также выполняется с легкостью.

Различные габаритные размеры для деталей разных типов

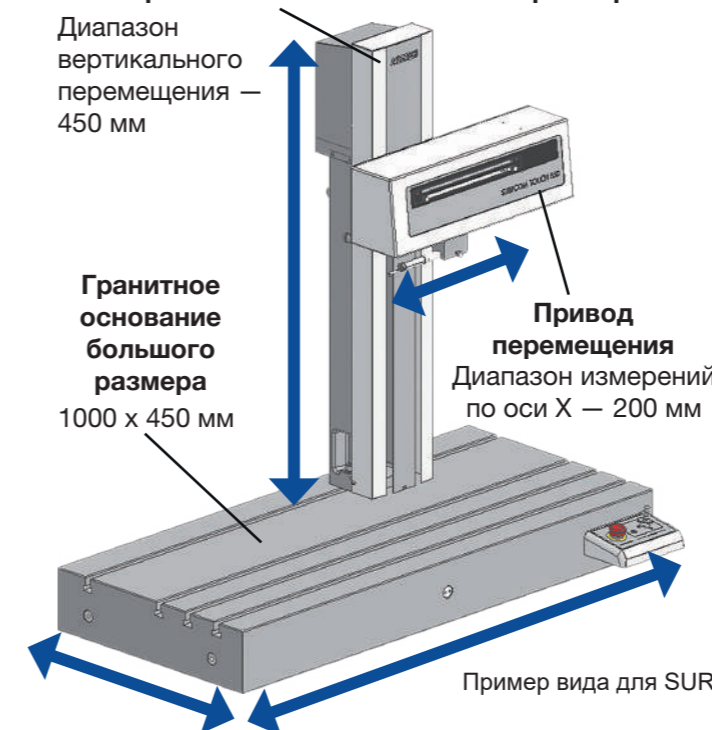
SURFCOM TOUCH 550 позволяет пользователям выбирать комбинацию размера гранитного основания, высоты и типа колонны, а также диапазона привода по оси X. (См. стр. 15). Удовлетворяет разнообразным требованиям клиентов, таким как «мы хотим уменьшить установочное пространство», «мы хотим сократить первоначальные затраты», «мы хотим измерять высокие детали» и «мы хотим измерять большие плоские детали».

Электрическая колонна большого размера

Диапазон вертикального перемещения — 450 мм

Гранитное основание большого размера
1000 x 450 мм

Привод перемещения
Диапазон измерений по оси X — 200 мм



Пример вида для SURFCOM TOUCH 550-24

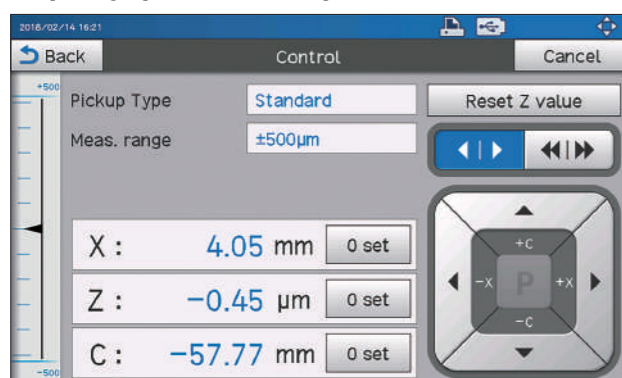


SURFCOM TOUCH Основные функции

Интуитивно понятный и простой в использовании экран для настройки состояния, калибровки, измерения и анализа

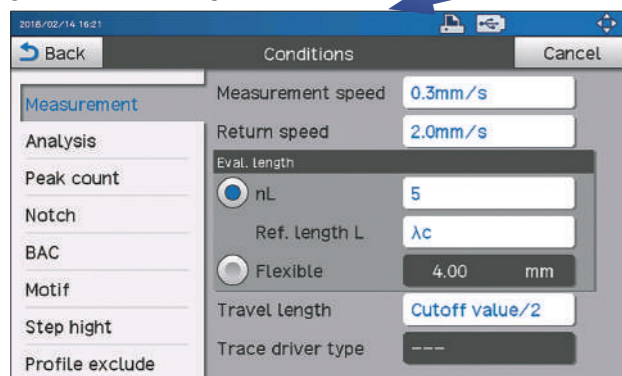
Блок анализа с 7-дюймовой сенсорной панелью и простым в использовании новым интерфейсом для более простой эксплуатации. Простая эксплуатация, не требует инструкций.

Экран управления перемещением



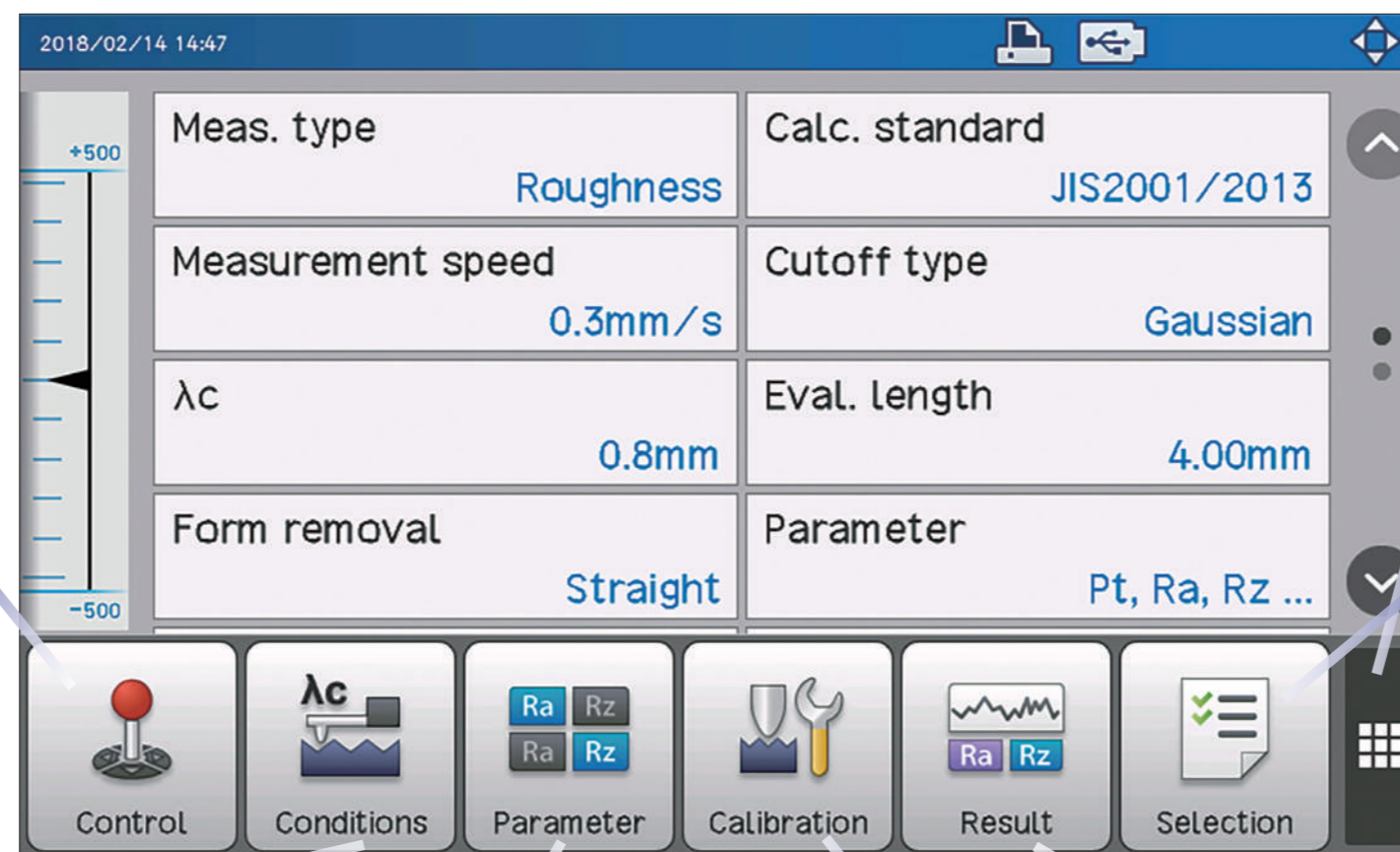
- Показывает уровнемер (Z) (уровень контакта иглы с деталью), а также положение привода перемещения по горизонтали (X) и вертикали (C). (Z отображается на всех моделях, X на TOUCH 50/550, C на TOUCH 550)
- С экрана можно перемещать наконечник по горизонтали, а привод перемещения по вертикали. (TOUCH 50 может перемещать наконечник, а TOUCH 550 — наконечник и привод перемещения) Две скорости перемещения на выбор.

Экран задания условий измерения

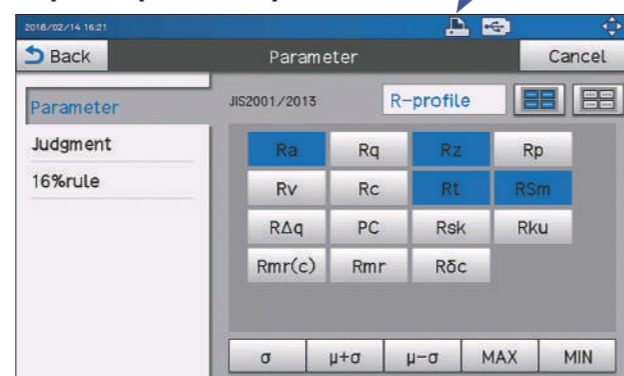


- Позволяет задавать условия измерения/анализа.

Главный экран

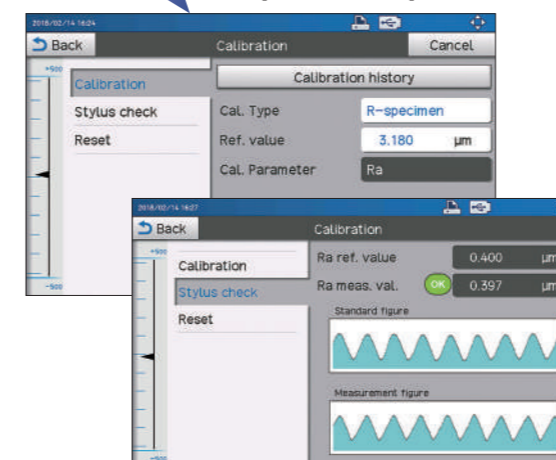


Экран выбора параметров измерения



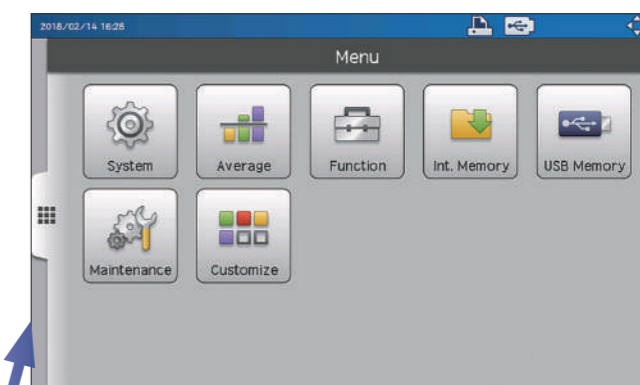
- Позволяет выбирать параметры, оцениваемые при измерении.

Экран калибровки



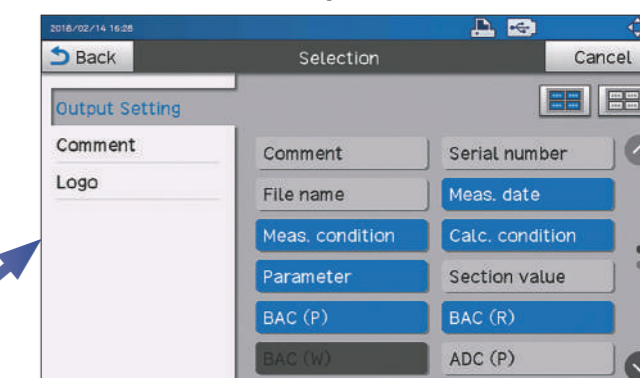
- Калибровка может выполняться до начала измерений.
- Износ или скол наконечника проверяется по форме волны и значениям.

Экран меню



- Позволяет выполнять такие настройки, как выбор языка, набора иконок и управлять внутренней или внешней (USB) памятью.

Экран элементов вывода



- Позволяет задать элементы для вывода на небольшой принтер, подключенный к SURFCOM TOUCH*.

*У некоторых типов TOUCH 35, 40, 45 и 50 отсутствует принтер.

Экран результатов измерений



- Результаты измерений отображаются в виде кривой и выбранных параметров. Функция масштабирования кривой по горизонтали и вертикали с помощью жестов пальцами. Не требуется вводить процент увеличения (хотя также возможно).
- Простая идентификация результатов OK/NG после предварительной настройки критериев приемки и отбраковки.

SURFCOM TOUCH Основные функции

Поддержка многих языков мира

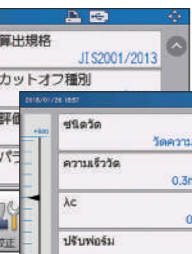
По умолчанию предлагается 20 европейских и азиатских языков, включая японский, английский и немецкий. Язык меняется легко, одним касанием.



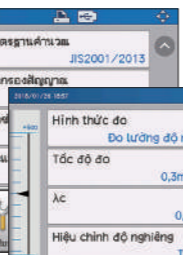
Вид экрана на (упрощенном) китайском языке



Вид экрана на японском языке



Вид экрана на тайском языке



Вид экрана на вьетнамском языке



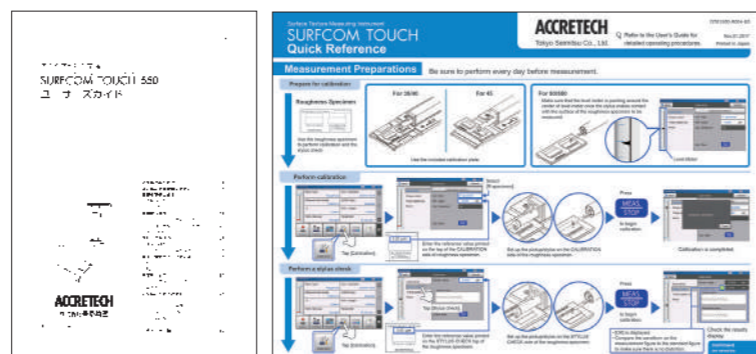
Вид экрана на немецком языке



Простое для понимания руководство пользователя / краткое руководство

Руководство пользователя написано простым языком, не сложнее инструкций для домашних приборов.

Также прилагается краткое руководство с основными процедурами по эксплуатации для пользователей, чтобы не составлять письменные процедуры.

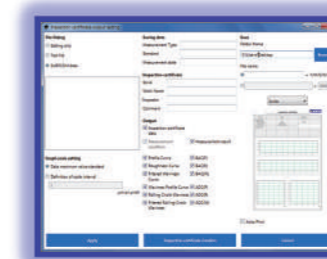


Руководство пользователя (слева) и краткое руководство (справа)

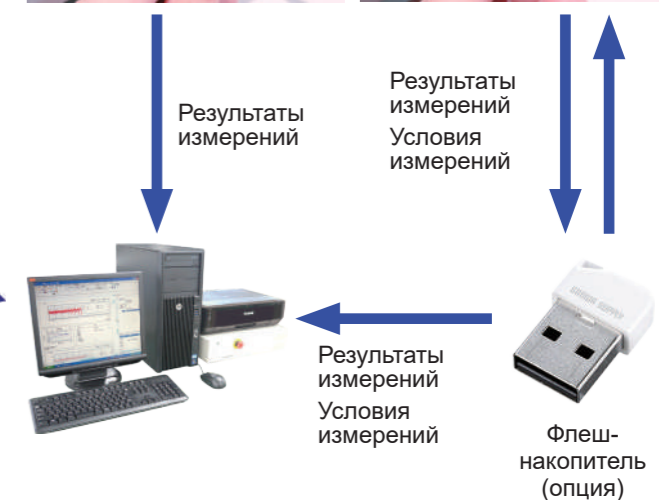
Порты USB и micro USB в стандартной комплектации

В блоке анализа SURFCOM TOUCH допускается хранить до 15 условий и до 20 результатов измерений. Для большего количества условий и результатов можно подключить флеш-накопитель к порту USB.

Усилитель также оборудован портом micro USB. Данные измерений можно переносить на компьютер через USB-кабель. А с помощью программного обеспечения SupportWare II можно составлять простой протокол обследования.



SupportWare II

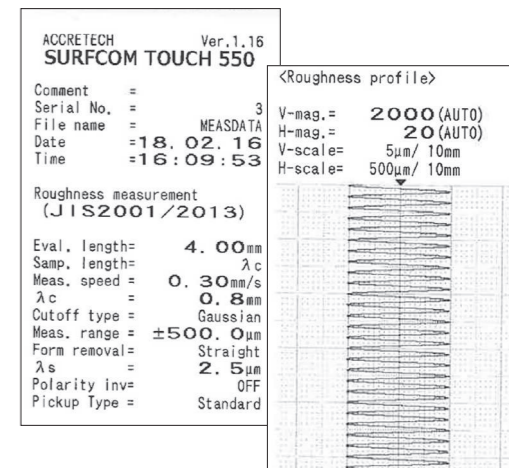


Результаты измерений могут быть быстро выведены на печать

Специальный принтер позволяет быстро распечатать результаты измерений. Можно распечатать любые данные измерений, хранящиеся в приборе или на USB-накопителе.

- TOUCH 550 оборудован встроенным принтером.
- TOUCH 35 и 50 существуют в двух вариантах: с принтером и без. К моделям без принтера можно подключить внешний принтер.

Пример вывода результатов измерений



Со встроенным принтером





Вместе с нашими партнерами мы готовы предложить вам широкую сеть сбыта и обслуживания. Благодаря присутствию в регионах, специалисты по техническому обслуживанию доберутся до ваших объектов без долгого ожидания. Если у вас есть вопросы, обращайтесь к нам из любой Европейской страны по единому номеру телефона метрологической службы или электронной почте:



+49(0)89 54 6788 - 0

Пн–пт, с 8:30 до 17:00



sf-g-info@accretech.eu

Германия

Carl Zeiss 3D Metrology Services GmbH Stuttgart
Felix-Wankel-Str. 6
73760 Ostfildern
www.zeiss.de/messtechnik-stuttgart
Эл. почта: stuttgart.metrology.de@zeiss.com
Тел.: +49 (0)711 3416 78-10

Австрия

ACCRETECH (Europe) GmbH
www.accretech.eu
Эл. почта: sf-g-info@accretech.eu
Тел.: +49 (0)89 54 6788 - 0

Швейцария

ACCRETECH (Europe) GmbH
www.accretech.eu
Эл. почта: sf-g-info@accretech.eu
Тел.: +49 (0)89 54 6788 - 0

Osterwalder Messtechnik AG
Sumpfstraße 13
6312 Steinhausen
www.osterwalder-zug.ch
Эл. почта: info@osterwalder-zug.ch
Тел.: +41 (0)41 748 19 19

Италия

ACCRETECH (Europe) GmbH
Via Giotto, 7
20032 Cormano
www.accretech.eu
Эл. почта: sf-g-info@accretech.eu
Тел.: +39 02 2316 3291

Франция

ACCRETECH (Europe) GmbH
14 Chemin des Clos
38240 Meylan
www.accretech.eu
Эл. почта: sf-g-info@accretech.eu
Тел.: +33 (0)476 0440 80

Великобритания

Bowers Group
Unit 3, Albany Court
Albany Park, Camberley
Surrey, GU16 7QR
www.bowersgroup.co.uk
Эл. почта: sales@bowersgroup.co.uk
Тел.: +44 (0) 12 7646 9866

Ирландия

JED Metrology Ltd.
21 Tolka Valley Business Park
Glasnevin, Dublin 11
Эл. почта: sales@jed.ie
Тел.: +353 1 830 7744

Дания

Carl Zeiss A/S
Blokken 76, 3460 Birkerød
www.zeiss.dk
Эл. почта: info.metrology.dk@zeiss.com
Тел.: +45 7015 7015

Швеция

ACCRETECH (Europe) GmbH
www.accretech.eu
Эл. почта: sf-g-info@accretech.eu
Тел.: +49 (0)89 54 6788 - 0

Норвегия

Carl Zeiss AS
Kabelgaten 8, 0580 Oslo
www.zeiss.no
Эл. почта: info.metrology.no@zeiss.com
Тел.: +47 2317 2390

Финляндия

Carl Zeiss Oy
IMT Finland, Niittyvillankuja 4B
01510 Vantaa
www.zeiss.fi
Эл. почта: info.metrology.fi@zeiss.com
Тел.: +358 (0) 20794 0891

Нидерланды

ACCRETECH (Europe) GmbH
www.accretech.eu
Эл. почта: sf-g-info@accretech.eu
Тел.: +49 (0)89 54 6788 - 0

Испания

Izasa Scientific S.L.U.
Plaza Europa 21-23
08908 L'Hospitalet de Llobregat,
Barcelona
www.izasascientific.com
Эл. почта: marketing@izasascientific.com
Тел.: +34 902 20 30 80

Португалия

Izasa Scientific, LDA
Rua do Proletariado, 1
Quinta do Paizinho
2790-138 Carnaxide, Lisboa
www.izasascientific.com
Эл. почта: marketing@izasascientific.com
Тел.: +351 21 424 73 18

Польша

ACCRETECH (Europe) GmbH
www.accretech.eu
Эл. почта: sf-g-info@accretech.eu
Тел.: +49 (0)89 54 6788 - 0

Венгрия

ACCRETECH (Europe) GmbH
Liget utca 3/2 3. Floor
2040 Budaörs, Hungary
www.accretech.eu
Эл. почта: sf-g-info@accretech.eu
Тел.: +36 23 232 224

Болгария

ACCRETECH (Europe) GmbH
www.accretech.eu
Эл. почта: sf-g-info@accretech.eu
Тел.: +49 (0)89 54 6788 - 0

Румыния

Mark Dimension Technologies S.R.L
Sos. Stefan cel Mare Nr. 14
Building 19
Apartment 46
020141 Bucharest
www.markd.ro
Эл. почта: office@markd.ro
Тел.: +40 724 629953

Словакия

ACCRETECH (Europe) GmbH
www.accretech.eu
Эл. почта: sf-g-info@accretech.eu
Тел.: +49 (0)89 54 6788 - 0

Словения

ACCRETECH (Europe) GmbH
www.accretech.eu
Эл. почта: sf-g-info@accretech.eu
Тел.: +49 (0)89 54 6788 - 0

Чехия

ACCRETECH (Europe) GmbH
www.accretech.eu
Эл. почта: sf-g-info@accretech.eu
Тел.: +49 (0)89 54 6788 - 0

Турция

ACCRETECH (Europe) GmbH
www.accretech.eu
Эл. почта: sf-g-info@accretech.eu
Тел.: +49 (0)89 54 6788 - 0

Мы оставляем за собой право вносить изменения в настоящий каталог, в том числе в технические характеристики продуктов при их обновлении, без уведомления. Некоторые из наших продуктов подпадают под закон о валютном обмене и внешней торговле и требуют лицензии на экспорт от правительства Японии. По вопросам экспорта продукции и/или предоставления технологий лицу-нерезиденту обращайтесь в ACCRETECH (Tokyo Seimitsu).



EUROPE

ACCRETECH (Europe) GmbH
Landsberger Str. 396, 81241 Munich, Germany
Тел.: +49 (0)89 54 67 88 - 0, Факс: +49 (0)89 54 67 88 - 10
sf-g-info@accretech.eu
www.accretech.eu